

# Vivre au présent. Bâtir le futur.

Planification stratégique  
2025-2035



Ville de progrès, Brossard œuvre pour les prochaines générations en concevant des projets d'infrastructures et de transport écoresponsables. Intelligente et moderne, elle favorise les rapprochements et la vie en collectivité.

Énoncé de positionnement issu de l'exercice de repositionnement de la marque de Brossard mené en 2024

On peut emprunter plusieurs tangentes pour parler de Brossard. Sa singularité, c'est sa pluralité. Les diverses facettes de sa personnalité sont ici présentées en trame narrative tout au long du document.



Familiale



Inclusive



Communautaire



Verte



Accueillante



Visionnaire



Multiculturelle



Urbaine



5	Mot de la mairesse
6	Prendre le pouls pour mieux planifier
6	Pourquoi une planification stratégique ?
7	Portrait en bref
11	Notre mission
13	Notre vision
15	Nos valeurs
18	Nos opportunités
19	Nos défis
21	Nos principes directeurs
22	- Servir
24	- Bâtir
26	- Réussir



## Mot de la mairesse

Chères Brossardoises et chers Brossardois,

C'est avec beaucoup de fierté et d'ambition que la Ville dévoile sa planification stratégique 2025-2035. Cet important ouvrage représente le point culminant d'une démarche qui nous permet aujourd'hui de définir clairement la vision d'avenir de Brossard et des moyens qui permettront d'assurer son développement durable, tout en veillant sur le milieu de vie de la population.

Tel un phare, cette vision oriente les initiatives municipales et assure que chaque action soit alignée sur des objectifs à long terme. Dans cette optique, la planification stratégique représente, en quelque sorte, le guide qui nous permet d'assurer la cohérence entre les décisions prises et les actions à prévoir pour garantir aux citoyennes et citoyens de Brossard une qualité de service toujours inégalée.

Prévoir la croissance du territoire et de sa population sur plusieurs années constitue une tâche immense et il est impératif de se doter de lignes directrices en accord avec la volonté et les besoins des résidents et résidentes de notre ville. Je tiens d'ailleurs à les remercier pour leur contribution à la

démarche qui nous a permis de recueillir une variété de points de vue concernant le futur de Brossard. C'est grâce à ces échanges que nous sommes aujourd'hui en mesure de proposer une planification ambitieuse et cohérente aux aspirations des diverses parties prenantes.

Comme plusieurs municipalités, notre ville doit faire face à des enjeux importants et doit démontrer une adaptation aux changements, qu'ils soient économiques, environnementaux ou sociaux. Grâce à une planification réfléchie et évolutive, il est possible d'anticiper du mieux que nous pouvons les défis futurs et de faire en sorte que nous soyons bien outillés pour demeurer résilients face aux crises.

Nous poursuivons un tournant historique qui façonnera le Brossard de demain. Soyez assurés que nous travaillerons de concert avec nos citoyennes et nos citoyens pour renforcer le sentiment d'appartenance de tous à notre belle ville. Ensemble, continuons d'avancer avec détermination pour répondre aux défis contemporains et construire un avenir durable et inclusif où tous sauront s'épanouir.



Doreen Assaad, *maireesse de Brossard*

# Prendre le pouls pour mieux planifier

Depuis 2022, la Ville de Brossard a entamé une vaste démarche participative auprès de la population, du personnel municipal ainsi que des élus afin de recueillir leur point de vue concernant l'avenir de Brossard.

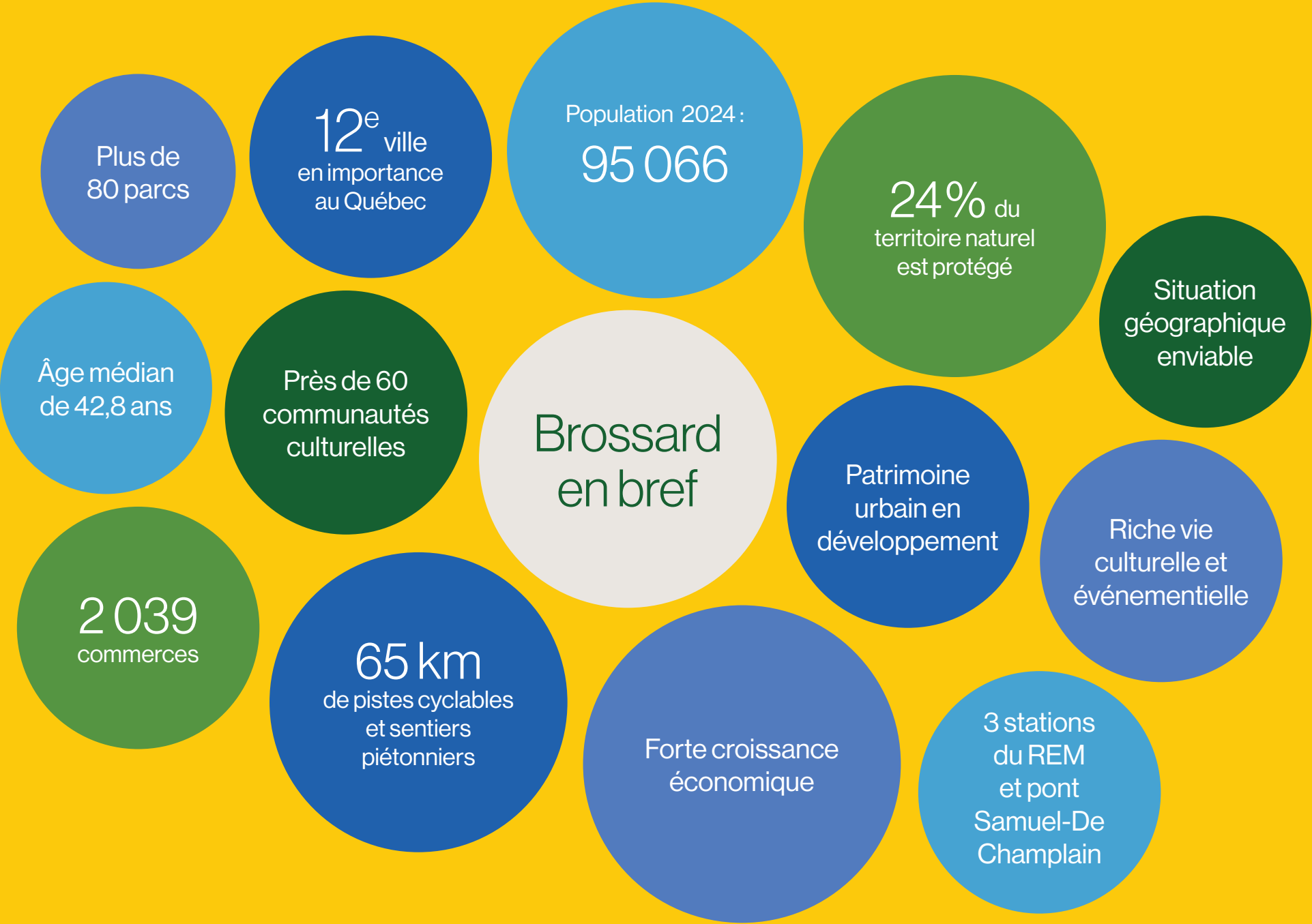
L'objectif de cet important chantier de travail était de bien comprendre les attentes, les aspirations, les enjeux et les préoccupations des différents intervenants dans le but de développer une vision actualisée du futur qui soit à l'image des Brossardoises et des Brossardois.

# Pourquoi une planification stratégique ?

Brossard souhaite définir les actions à entreprendre pour l'aider à réaliser sa mission, à concrétiser sa vision et à atteindre ses objectifs et ses priorités. En suivant ce plan, la Ville pourra :

- **concrétiser sa vision;**
- **déterminer et optimiser l'utilisation des ressources;**
- **coordonner les efforts et les activités;**
- **créer un environnement de travail plus efficace;**
- **assurer un développement durable de la ville;**
- **favoriser la participation citoyenne dans le processus décisionnel;**
- **anticiper les défis et les opportunités.**

Simplement dit, cette planification permet de déterminer où Brossard ira et comment elle y arrivera.







## Familiale

À Brossard, la famille passe en premier depuis toujours. En plus d'être reconnue en tant que Municipalité amie des aînés (MADA) et Municipalité amie des enfants (MAE), la Ville a été la première à adopter une politique familiale dans la province.

On peut y vivre, grandir, vieillir, s'y épanouir, en sécurité et en toute sérénité.



## Inclusive

Ouverte, solidaire et membre de la Coalition des municipalités inclusives, Brossard fait partie des 111 villes du Canada à soutenir l'inclusion sociale.





## Communautaire

La vie en communauté, voilà l'une des plus grandes aspirations de Brossard.

Cette ville à dimension humaine, avec la collaboration de nombreux organismes, souhaite favoriser les échanges socioculturels et autres activités rassembleuses, dans l'optique du bien-vivre ensemble.



## Notre mission

Offrir un milieu de vie et des services de qualité centrés sur les besoins et les aspirations de toutes les Brossardoises et de tous les Brossardois.

### Ce que la mission signifie

La Ville de Brossard est déterminée à créer un milieu de vie de qualité où chaque résident peut trouver des services qui contribueront à son bien-être et à sa santé globale. Pour ce faire, Brossard s'engage à offrir des équipements et des infrastructures ainsi que des espaces accueillants et accessibles à tous.

La Ville demeure à l'affût des besoins des résidents et elle encourage la participation citoyenne afin d'entretenir un dialogue et de connaître les attentes de la population. En plaçant les besoins et les aspirations des Brossardoises et des Brossardois au cœur de ses actions, la Ville assure un développement harmonieux et équitable pour les générations présentes et futures. La Ville s'engage à préserver l'identité unique de chacun de ses quartiers, en respectant leur histoire, leur ambiance et leur particularité.

La gestion durable des ressources demeure au cœur de l'évolution de Brossard. C'est pourquoi la Ville se dote de l'expertise et des compétences nécessaires pour être une référence en administration, afin d'offrir des services de qualité à la population.

En réalisant cette mission, Brossard souhaite être un lieu où les familles peuvent élever leurs enfants en toute sécurité, où tous les citoyens peuvent s'épanouir, peu importe leur stade de vie, et où les entrepreneurs peuvent prospérer.





## Verte

Foresterie et agriculture urbaine, accès à la nature, à la rivière Saint-Jacques et au fleuve, mobilité durable et transport actif, mieux-être et saines habitudes de vie, urbanisme écologique... autant de concepts qui font de Brossard une ville assumant la nécessité de sa transition socioécologique pour favoriser la santé de sa population.



## Notre vision

Brossard est une ville attrayante et prospère pour y vivre, y travailler et s'y divertir. On y retrouve des milieux de vie complets dynamiques et inclusifs pour la collectivité, tout en valorisant le développement durable et la protection de l'environnement.

### Ce que la vision signifie

Le Brossard de demain est composé d'environnements vibrants qui favorisent la convivialité et le bien-être de tous. En planifiant et en encadrant le développement urbain de manière réfléchie, cohérente, équitable et évolutive afin de générer des bénéfices pour la collectivité, Brossard contribue à entretenir un environnement rassembleur et inclusif pour tous les résidents. Les quartiers de la ville représentent de véritables milieux de vie et comportent des lieux de rassemblement accessibles à tous, de manière à renforcer le tissu social et l'esprit communautaire.

Brossard répond aux besoins de sa population actuelle et elle anticipe ceux de demain, en misant sur des principes de développement durable. Les projets sont plus verts et plus résilients afin de protéger les milieux naturels et la biodiversité. Ils sont aussi desservis par toutes les options en matière de mobilité.

C'est en agissant ensemble et grâce à une collaboration active avec les résidents, les entreprises et les partenaires communautaires que la Ville façonne un territoire où le développement économique va de pair avec la qualité de vie, et où chacun peut s'épanouir dans un environnement urbain sain et harmonieux.



## Accueillante

« Brossard » rime avec « pont Samuel-De Champlain » et « Réseau express métropolitain » (REM), deux icônes internationales, deux façons de converger vers Brossard qui tire fierté d'accueillir le tourisme d'affaires et d'agrément.



## Nos valeurs

### Cohérence

Brossard veille à réaliser des projets qui correspondent aux besoins de la population qui évoluent.

### Respect

Brossard conçoit l'aménagement du territoire dans le respect de l'environnement et de sa population actuelle.

### Échange

Brossard entretient un dialogue ouvert avec ses différentes parties prenantes afin d'alimenter un climat de confiance et d'enrichir ses projets.

### Accessibilité

Brossard prévoit des milieux de vie bienveillants, inclusifs et accessibles à l'ensemble de la population.





## Visionnaire

Brossard ne manque pas d'ambition et de projets. Déjà, elle se projette en 2040 et propose un futur centre-ville inspirant, innovant, rassembleur, vivant et durable, en phase avec ses priorités citoyennes, commerciales et communautaires.



## Multiculturelle

Brossard est riche de sa diversité : plus du tiers de sa population provient de divers horizons culturels.

Près de 60 communautés contribuent à forger son dynamisme et son caractère unique et accueillant.



# Nos opportunités

## Densification intelligente

Le TOD\* Du Quartier représente un premier milieu de vie complet prenant forme autour d'un point d'accès à un mode de transport collectif structurant à Brossard, le REM. Véritable modèle de densification intelligente, par sa densité, sa compacité et sa mixité de fonctions et d'usages dans une perspective de développement durable, ce secteur et ses quartiers continueront de se bonifier et de se développer au cours des prochaines années.

## Développement du futur centre-ville

Le TOD Panama, localisation centrale et stratégique du futur centre-ville en raison de ses infrastructures de transport collectif (station REM et terminus Panama), est un lieu de redéveloppement privilégié à haut potentiel en plein cœur de la ville.

La vision détaillée adoptée pour le futur centre-ville a été l'occasion d'imaginer l'évolution de ce secteur et de repenser la forme urbaine dans le respect des quartiers résidentiels adjacents en l'intégrant soigneusement à son environnement. Le centre-ville sera l'endroit de destination vert, actif, mobile et à échelle humaine pour tous les Brossardois et Brossardoises.

## Hub multimodal

Présence du REM, d'un lien de transport collectif structurant projeté sur le boulevard Taschereau et de deux terminus d'autobus qui agissent comme catalyseur du développement et permettront de soutenir la densification.

## Effervescence économique

La modernisation de Brossard offre un fort potentiel de rayonnement et de développement économique dans des secteurs diversifiés : commerces de détail, espaces de bureaux, hôtellerie, technologie et innovation, services professionnels et soins de santé.

## Fenêtre sur le fleuve

Une rive de plus de 5 km donnant une fenêtre à la fois sur Montréal et le pont Samuel-De Champlain offre un accès à l'eau, à la nature et à la contemplation.

## Sites commerciaux à fort potentiel de redéveloppement

Deux pôles commerciaux régionaux et suprarégionaux stratégiquement localisés à proximité du REM et de corridors de transport collectif représentent un potentiel de redéveloppement énorme. Les vastes terrains de ces sites et leurs aires de stationnement présentent un potentiel de redéveloppement élevé.

\*TOD : *Transit-oriented development* – développement immobilier mixte et complet de moyenne à haute densité orienté vers un point d'accès au transport collectif structurant.

# Nos défis

## Partenariats et juridictions

Certains des grands projets qui permettront de concrétiser la vision de développement devront se faire en partenariat avec des entités publiques distinctes sur lesquelles la Ville n'a pas juridiction (gouvernement provincial et fédéral ainsi que les différentes instances de transport). Le succès de ces projets est tributaire de la collaboration de ces entités.

## Respect des quartiers matures et du cadre bâti existant

Les projets de redéveloppement doivent se faire dans le respect des quartiers établis existants pour assurer leur intégration.

## Adaptation aux changements climatiques

En raison des phénomènes météorologiques extrêmes de plus en plus fréquents, la Ville se doit de prioriser des actions qui réduisent son empreinte carbone, en plus de prévoir des aménagements résilients visant à réduire l'impact des changements climatiques.

## Bonification des modes de transport

La croissance démographique entraînera une hausse des besoins en déplacement. Le développement de modes de transport pouvant être substitués à l'auto solo pour améliorer la fluidité de circulation et offrir des options de mobilité adaptées aux besoins de la population doit être une priorité.

## Réponse aux besoins en habitation

L'augmentation de la population et la surchauffe immobilière accentuent la forte demande en logement. La réalisation et l'implantation de divers produits en habitation aideront à répondre aux besoins de tous les types de ménages et des clientèles de tout âge.

## Offre de services

Avec la croissance démographique, la Ville doit veiller à augmenter l'offre de services et à ajouter de nouvelles infrastructures tout en assurant le financement de celles-ci.





## Urbaine

Reconnue comme l'une des villes les plus dynamiques du Québec et en voie de se hisser parmi les grandes villes de la province, Brossard est diversifiée et a tout d'une ville urbaine à échelle humaine.

En plus d'avoir une mixité résidentielle et commerciale, une communauté d'affaires et une vie culturelle actives, c'est une destination privilégiée pour les adeptes de magasinage et de gastronomie.



## Nos principes directeurs

La population de la Ville de Brossard est en plein essor et atteindra d'ici quelques années plus de 100 000 personnes. Pour réaliser sa mission et concrétiser sa vision, Brossard s'appuie sur des principes directeurs qui orienteront ses choix et ses décisions.

### 3 principes directeurs

1  
Servir

2  
Bâtir

3  
Réussir

# Servir

Renforcer le sentiment de communauté en centrant la réalisation de projets autour d'une offre de services répondant aux besoins de la population actuelle et future.

Priorités	Pistes d'action
Élaborer une approche centrée sur les citoyens pour optimiser la qualité du service à la clientèle, tant auprès des citoyens que des organismes.	<ul style="list-style-type: none"><li>• Mettre en œuvre la politique de participation citoyenne.</li><li>• Mettre à jour la politique de reconnaissance et de soutien aux organismes.</li><li>• Favoriser le dialogue entre la Ville et la population selon la nature des projets proposés.</li><li>• Maintenir le niveau de taxation enviable des Brossardoises et des Brossardois.</li><li>• Travailler de concert avec l'agglomération de Longueuil pour offrir des services de sécurité publique répondant aux standards de qualité attendus par la population.</li><li>• Poursuivre les efforts en matière de sécurité routière sur l'ensemble du territoire de la Ville.</li><li>• Mettre en œuvre une stratégie de communication visant à offrir à la population des informations continues sur les projets de développement de la Ville.</li></ul>
Offrir un service de qualité, sécuritaire et accessible qui répond aux besoins et attentes des citoyens à travers une offre de loisirs variée comprenant la bibliothèque, les infrastructures récréatives et sportives, les parcs et espaces verts, les événements culturels, ainsi que les activités aquatiques, sportives, récréatives et communautaires.	<ul style="list-style-type: none"><li>• Tenir une vigie en continu sur les dernières tendances en matière d'activités culturelles et d'offres de service dans les bibliothèques.</li><li>• S'assurer que les infrastructures récréatives et sportives, parcs et espaces verts soient en lien avec les divers besoins de la population.</li><li>• Offrir à la bibliothèque un accès universel au savoir, à l'information et à la culture, et ce, pour tous les groupes d'âge.</li></ul>
Assurer l'entretien des actifs de façon efficiente pour l'ensemble des infrastructures, des bâtiments, des espaces publics et des équipements municipaux tout en augmentant les efforts d'embellissement et de verdissement.	<ul style="list-style-type: none"><li>• Adopter un programme de planification de la maintenance des infrastructures, des espaces publics et des équipements municipaux.</li><li>• Réaliser des inspections régulières des actifs et des quartiers afin d'assurer une qualité de vie enviable à la population.</li></ul>

# Servir

Priorités	Pistes d'action
Poursuivre les efforts d'amélioration des processus de collectes des déchets et de déneigement afin d'améliorer la fiabilité du service et d'en augmenter l'efficacité.	<ul style="list-style-type: none"><li>• Se doter de mécanismes de suivi de la qualité auprès des fournisseurs de service.</li><li>• Améliorer les processus de communication avec la population afin de diffuser des informations actualisées dans les plus brefs délais.</li></ul>
Augmenter l'offre et favoriser l'accès aux parcs, espaces verts, piscines, plateaux sportifs et autres infrastructures de loisir.	<ul style="list-style-type: none"><li>• Poursuivre la planification des investissements pour offrir des infrastructures en nombre suffisant afin de répondre à la croissance de la population.</li></ul>
Augmenter l'offre et l'attractivité des événements, et développer un créneau événementiel majeur, porteur et distinctif, propre à Brossard.	<ul style="list-style-type: none"><li>• Évaluer et ajuster l'offre événementielle de façon à se démarquer sur le plan régional et provincial.</li></ul>
Offrir à Services Brossard une approche client accessible, efficace et conviviale, visant à répondre aux besoins, questions et préoccupations des citoyens dans un délai rapide et orienté vers un haut taux de résolution.	<ul style="list-style-type: none"><li>• Réviser les processus de traitement des requêtes ainsi que les mécanismes de communication et de suivi entre les différentes directions municipales responsables de l'offre et de la qualité des services.</li><li>• Améliorer le suivi auprès des citoyens.</li></ul>



# Bâtir

**Bâtir en fonction d'une planification réfléchie, équitable, cohérente et évolutive (Aménagement et urbanisme).**

Planifier et bâtir des milieux de vie qui répondent aux besoins de la population tout en offrant de la flexibilité lors de l'approbation des projets pour que ce développement puisse évoluer dans le temps.

Priorités	Pistes d'action
Planifier et bâtir en cohérence et en conformité avec la vision d'aménagement.	<ul style="list-style-type: none"><li>• Mettre en oeuvre la vision de développement incluse au Plan d'urbanisme pour planifier et approuver des projets de développement dans une approche collaborative.</li><li>• Contribuer à la création de milieux de vie complets aux abords des points d'accès aux transports collectifs (TOD et corridors).</li><li>• Adopter un Plan directeur de parcs, espaces publics et milieux naturels innovateur.</li><li>• Concevoir des aménagements intégrés répondant aux besoins de divers groupes d'intérêt (ex. : multiusage comprenant récréatif et rétention d'eau).</li></ul>
Créer des milieux de vie complets.	<ul style="list-style-type: none"><li>• Développer une approche client en révisant les processus et façons de faire pour accélérer les délais de traitement des demandes.</li><li>• Établir et préciser les attentes en termes d'équipements, de besoins et de gains collectifs pour les secteurs à développer ou redévelopper.</li></ul>
Assurer une contribution juste et équitable des promoteurs lors de la réalisation des projets afin de respecter la capacité de payer de la population.	<ul style="list-style-type: none"><li>• Préciser les attentes en matière de retombées collectives qui sont associées aux projets de développement.</li><li>• Adopter des outils de financement.</li><li>• Préciser les contributions et les redevances attendues associées à la réalisation de la vision.</li><li>• Maximiser l'utilisation des programmes, des mesures incitatives et des fonds offerts afin de réduire les coûts pour la population.</li></ul>

# Bâtir

**Bâtir pour les générations futures en mettant l'environnement au cœur des projets.**

Veiller à une transition écologique et une adaptation aux changements climatiques en préservant l'environnement existant et en concevant des milieux de vie attrayants, durables et équitables.

Priorités	Pistes d'action
Protéger et mettre en valeur la biodiversité ainsi que les milieux naturels.	<ul style="list-style-type: none"><li>• Bonifier l'accès aux plans d'eau et au fleuve Saint-Laurent. (rapport d'accès aux berges en cours de création).</li><li>• Contribuer au développement du parc métropolitain agricole (CMM) et améliorer l'offre de services dans le Bois de Brossard.</li><li>• Aménager davantage de corridors de biodiversité.</li></ul>
S'adapter aux changements climatiques.	<ul style="list-style-type: none"><li>• Adopter un plan d'adaptation aux changements climatiques ainsi qu'un plan de réduction des émissions de gaz à effet de serre (GES).</li><li>• Participer activement à l'élaboration du Plan climat de l'agglomération de Longueuil.</li><li>• Planifier et mettre en œuvre une gestion intégrée des eaux pluviales.</li><li>• Aménager des espaces plus résilients pour les conditions extrêmes (chaleur et précipitations).</li><li>• Intégrer les considérations environnementales et de développement durable dans les projets de développement et de redéveloppement.</li></ul>

**Bâtir autour d'une offre de mobilité intégrée : active, collective et automobile.**

Favoriser l'intégration des citoyens à leur territoire grâce à des modes de transport actifs, durables, efficaces et sécuritaires, le tout dans le respect des familles et du cadre bâti. Avoir un développement urbain tout en préservant un cadre paisible dans la ville.

Priorités	Pistes d'action
Améliorer la mobilité dans l'ensemble du territoire.	<ul style="list-style-type: none"><li>• Adopter le Plan local de déplacement (PLD).</li><li>• Développer un gabarit des rues publiques.</li><li>• Prévoir des liens de mobilité active pour tous et des mesures favorisant le transport collectif lors des projets de réfection de rues existantes et lors de la conception de nouvelles rues.</li></ul>
Créer un axe structurant de transport collectif sur le boulevard Taschereau.	<ul style="list-style-type: none"><li>• Intensifier les démarches pour la mise en œuvre d'un mode de transport structurant.</li><li>• Assurer la création de nouvelles rues et de liens actifs pour connecter les quartiers existants au boulevard dans les projets de développement.</li><li>• Aménager une boucle active reliant les quartiers établis au site du futur centre-ville.</li></ul>



# Réussir

**Implanter auprès des employés de la Ville une culture d'amélioration continue au bénéfice de la collectivité afin de devenir une ville enviable en matière de gestion durable de ses ressources.**

Priorités	Pistes d'action
Optimiser l'organisation du travail.	<ul style="list-style-type: none"><li>• Se doter d'un plan d'organisation cohérent et optimal pour mettre en œuvre le plan stratégique de Brossard.</li><li>• Définir clairement les rôles et les responsabilités pour une meilleure imputabilité avec reddition de comptes.</li><li>• Planifier une dotation optimale des ressources (financières, matérielles et humaines) en lien avec les orientations stratégiques.</li><li>• Gérer les ressources de façon rigoureuse.</li><li>• Améliorer de façon continue les processus de travail pour une meilleure efficacité.</li><li>• Élaborer un plan de continuité des activités en situation de crise.</li></ul>
Adopter une philosophie de gestion orientée vers la qualité de service.	<ul style="list-style-type: none"><li>• Mettre en œuvre les valeurs de gestion de l'organisation au bénéfice de la collectivité.</li><li>• Encourager l'initiative des employés pour l'amélioration continue des services.</li><li>• Implanter un programme de reconnaissance et de mieux-être.</li><li>• Améliorer les communications internes pour une meilleure synergie organisationnelle.</li><li>• Élaborer des stratégies de gestion innovantes.</li></ul>
Intégrer la gestion des talents à la planification de la main-d'œuvre.	<ul style="list-style-type: none"><li>• Définir les attentes et profils de compétences nécessaires aux fonctions.</li><li>• Implanter un système d'appréciation des contributions basé sur le résultat d'équipe.</li><li>• Offrir des conditions de travail favorisant le développement des compétences et la rétention du personnel.</li><li>• Élaborer un plan de développement de la relève.</li><li>• Développer une approche de concertation et de négociation raisonnée avec les partenaires syndicaux.</li></ul>





Vivre, grandir et vieillir  
en toute sérénité.

