

Pour diffusion immédiate

Projets d'infrastructures dans le secteur C à Brossard
Fermeture permanente de la bretelle d'accès à l'autoroute 10 via le boulevard Lapinière à partir du 18 septembre

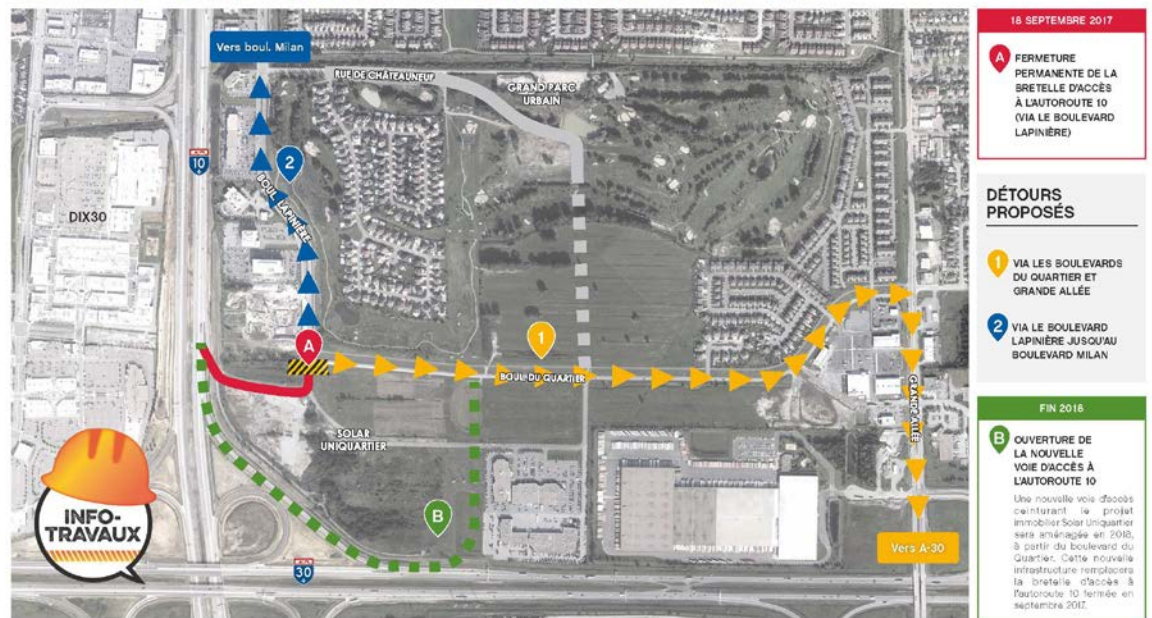
Brossard, le 13 septembre 2017 – La Ville de Brossard informe les citoyens et les usagers de la route que les travaux liés aux projets d'infrastructures dans le secteur C entraîneront la fermeture définitive de la bretelle d'accès à l'autoroute 10 via le boulevard Lapinière à partir du 18 septembre.

Deux chemins de détour sont proposés aux usagers :

1. via les boulevards du Quartier et Grande Allée;
2. via le boulevard Lapinière jusqu'au boulevard Milan.

Une voie d'accès ceinturant le nouveau projet immobilier Solar Uniquartier, localisé face au Quartier DIX30, sera aménagée à partir du boulevard du Quartier. Son ouverture est prévue à la fin de l'année 2018.

VOIES D'ACCÈS À L'AUTOROUTE 10



Localisation des voies d'accès à l'autoroute 10 et les chemins de détour proposés.
 Source : Ville de Brossard.

Rappelons qu'à partir de 2017, six projets d'infrastructures municipaux et trois projets immobiliers privés, en plus d'une gare du Réseau électrique métropolitain (REM), entreront en chantier à Brossard dans le secteur C. Ce quartier est en transformation rapide, avec une pointe de travaux en 2018-2019.

Restez informés

Vous pouvez retrouver les avis de chantier à **brossard.ca/info-travaux** ou consulter la page Facebook et le fil Twitter de la Ville afin d'obtenir les plus récentes informations concernant les travaux. Pour en apprendre davantage sur l'ensemble des grands projets du secteur C, visitez **brossard.ca/grands-projets**.

– 30 –

Source : Direction des communications
Ville de Brossard
450 923-6311