

PRUDENCE !

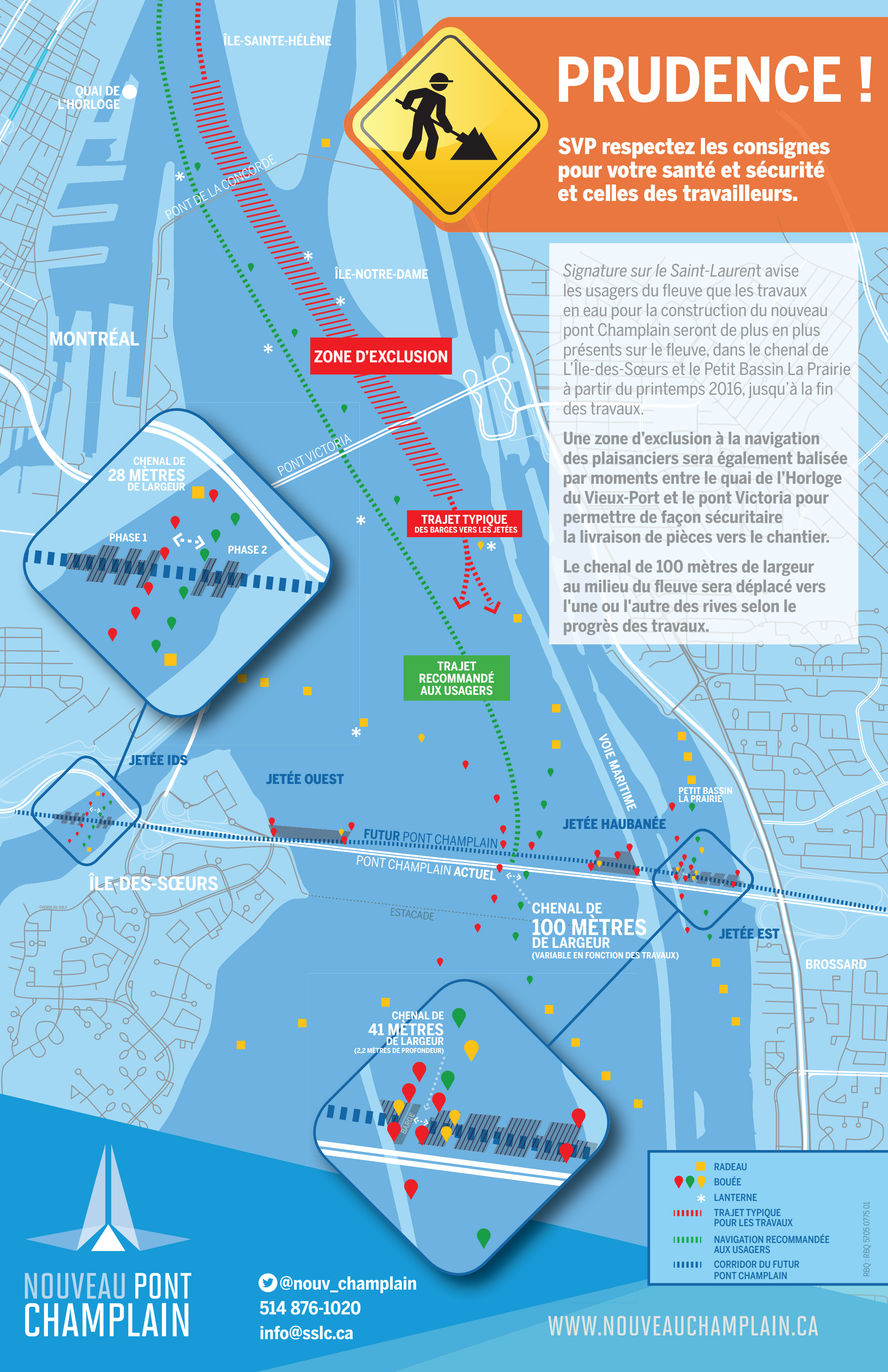
SVP respectez les consignes pour votre santé et sécurité et celles des travailleurs.



Signature sur le Saint-Laurent avise les usagers du fleuve que les travaux en eau pour la construction du nouveau pont Champlain seront de plus en plus présents sur le fleuve, dans le chenal de L'Île-des-Sœurs et le Petit Bassin La Prairie à partir du printemps 2016, jusqu'à la fin des travaux.

Une zone d'exclusion à la navigation des plaisanciers sera également balisée par moments entre le quai de l'Horloge du Vieux-Port et le pont Victoria pour permettre de façon sécuritaire la livraison de pièces vers le chantier.

Le chenal de 100 mètres de largeur au milieu du fleuve sera déplacé vers l'une ou l'autre des rives selon le progrès des travaux.



- RADEAU
- BOUÉE
- * LANterne
- TRAJET TYPIQUE POUR LES TRAVAUX
- NAVIGATION RECOMMANDÉE AUX USAGERS
- ||||| CORRIDOR DU FUTUR PONT CHAMPLAIN

NOUVEAU PONT
CHAMPLAIN

@nouv_champlain
514 876-1020
info@sslc.ca

WWW.NOUVEAUCHAMPLAIN.CA